

limited. without limits.



DRIVING HOME FOR...



100% Emotion **0%** Emission
LET ME SHOW YOU, **WATT** I AM



OTTARING...

NOT JUST A

LOCATION

planted. planted.



...VERBINDET

MITFAHREN ...

NOT JUST A RACE



...VERBINDET

MITFIEBERN...



NOT JUST AN

EMOTION

...VERBINDET

MITSPIELEN...

NOT JUST A GAME



...VERBINDET

MITFEIERN ...

NOT JUST A CELEBRATION



...VERBINDET

KLASSENEREIFFEN

HOSPITALITY



EMPLOYER DAY



23.05.24

Ottakringer hospitality - klassentreffen

23.05.24

hospitality - employer day



BOSS...
with us as a team, you're never stay alone

12 teams

BOSS...
let's experience adrenalin together

550m racetrack

BOSS...
who works hard can also celebrate together

12 experience worlds

KLASSENITREFFEN

SUCCESSFUEL



WOMANSRACE

1837
Ottakringer womansrace
 BRAUEREI - WIEN

24.05.24

Ladies - start your engines,
let's race & play together!
Poker

(Rennstrecke)
12 TEAMS | 550m CATWALK
 EXKLUSIV. INDIVIDUELL. ANDERS!

The best place for eyewitnesses
 is the cockpit. Enjoy the content,
 feel the effect!

Wie beschreibt man etwas
 das unbeschreiblich ist?
 WITHOUT WORDS!



24.05.24
successfue! klassentreffen

ALEXANDER ...

Es geht um nichts
 und doch um alles

Wuzzelturnier

$$M = r \times F$$

HANNA ...

Es braucht keine Mathematik
 um Momente zu erleben.
 Der im Cockpit gehört
 nur Dir.

GUIDO ...

HIER GEHTS NICHT UM GRÖSSE, SONDERN
 um Sekunden

MICHAEL ...

Einmal im Jahr gibt die
 Finanz-, Immobilien-
 & Innovationsbranche
 Vollgas am Ottaring

Pokerturnier

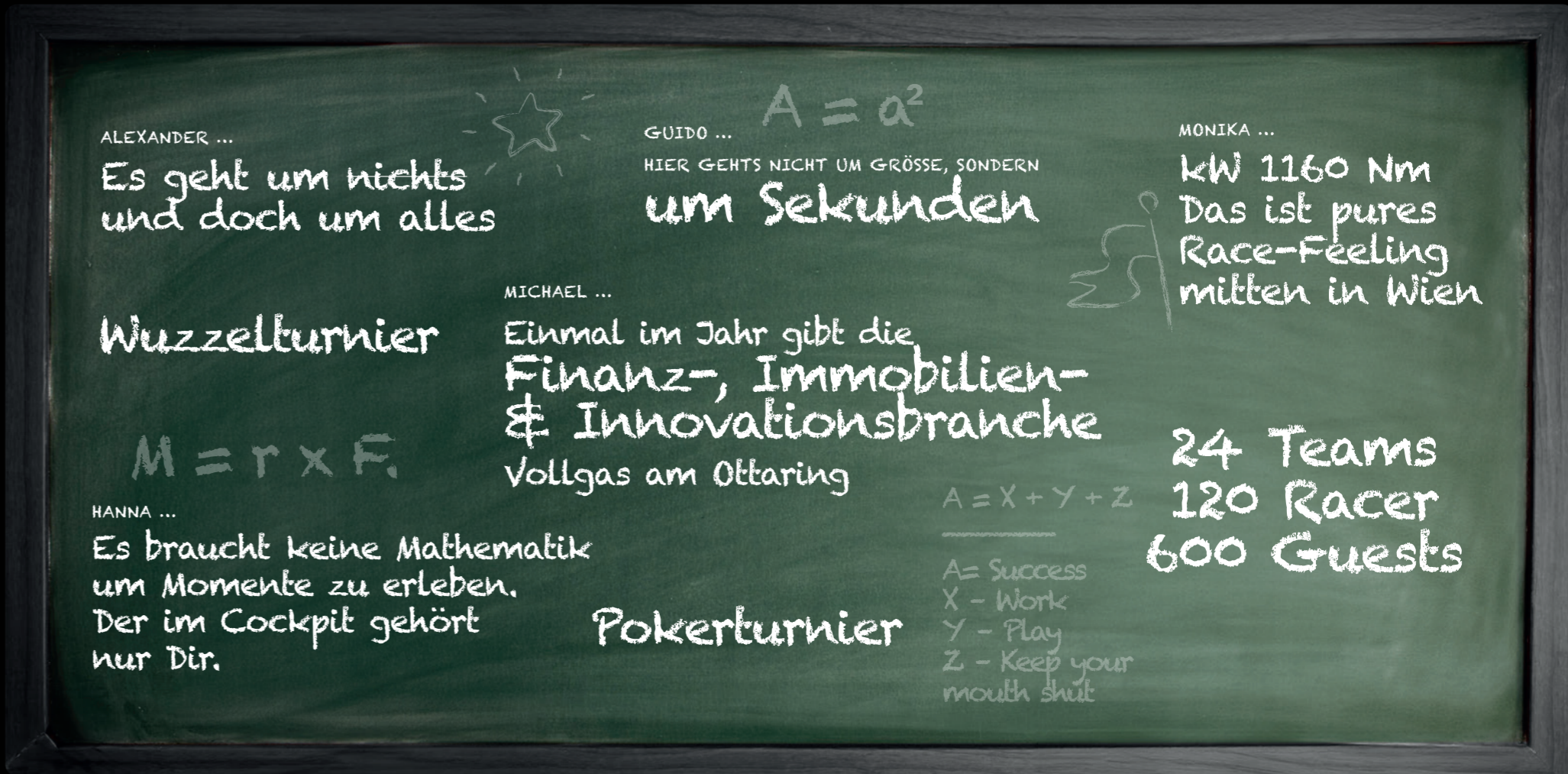
$$A = X + Y + Z$$

A = Success
 X - Work
 Y - Play
 Z - Keep your
 mouth shut

MONIKA ...

kW 1160 Nm
 Das ist pures
 Race-Feeling
 mitten in Wien

24 Teams
 120 Racer
 600 Guests





Ottakringer HOSPITALITY KLASSENTREFFEN

Es ist uns in den letzten zwei Jahren gelungen die Preise nicht zu erhöhen. Aufgrund der marktbedingten Situation sind wir in diesem Jahr gezwungen das Nenngeld um dreizehn Prozent zu erhöhen. Trotz des herausfordernden Marktumfeldes werden wir 50% dieser Preis-Erhöhung an Wings for Life spenden.

UNSER ANTRIEB IST EINE VISION:

Gemeinsam helfen. Querschnittslähmung heilen. Unser MARKE-TEAM-SPENDENZIEL: € 20.000,-

Wenn du einen größeren Beitrag zu unserer Vision leisten möchtest € 500,- | € 750,- | € 1.000 oder wenn du Partner des Charity-Race werden willst, dann lass uns einen Termin dazu vereinbaren.

NENNGELD € 4.249,-

- WERBEKOSTEN-PARTNERZUSCHUSS

+ WINGS FOR LIFE CHARITY BEITRAG € 250,-

TEAM-STARTGELD € 4.499,-

DAS GANZE UND EIN TEIL DAVON:

„€ 4.499,- mögen auf den ersten Blick wie eine beträchtliche Summe erscheinen, aber wenn wir sie im Kontext des gesamten Eventbudgets von € 500.000,- betrachten, relativiert sich dieser Betrag. Es ist zwar nur ein Bruchteil des Gesamtbudgets, aber dennoch signifikant.“ Und glaube uns, der Kunde sieht und erlebt das Ganze!

WERBEKOSTEN-PARTNERZUSCHUSS

TOP PERFORMANCE, WENIGER VERBRAUCH.

Unser ultimativer Tipp: Vergrößere dein Team, indem du nicht nur einen, sondern mehrere Lieferanten / Partner / Freunde hinzuziehst. Mache sie zu Teammitgliedern, indem du ihren Brand auf dem Overall, am Team-Outfit, in der Teamwerbung und in der Kommunikation platzierst.

Erlebe die Vorteile dieser Partnerschaft und erziele mit uns gemeinsam rationale und emotionale Ergebnisse. Emotion ist die Währung des Marketings, Kontakte der Treibstoff des Verkaufs!

TEAMEMPFEHLUNG

Für all jene, die uns durch ihre Empfehlungen Teams und Werbe- / Supplierpartner vermitteln, möchten wir nicht nur unsere aufrichtige Wertschätzung ausdrücken. Als Dankeschön schenken wir dir eine Gutschrift in Höhe von 500 Euro, auf dein Teamstartgeld oder Sponsoring.

LEISTUNGSUMFANG MARKETTEAM

EVENTKOSTENANTEIL

- Mietanteil Rennstrecke | Sonderbauten | Wechselzone | Park-Fermé
- Mietanteil Objekt-, Video-, Licht- und Tontechnik
- Point of Sale- / Communications-Personal
- Point of Speed-Management / -Betreuung
- Venue-Management / -Betreuung
- Event-Management / -Betreuung
- Grund-, Event-, Endreinigung

WERBEKOSTENANTEIL / TEAM-WERBETRÄGER

- Miete e-Cart | Akku Bags | Cart-Chassis | Cart-Betreuung
- Cart Chassis Branding Bubble gemäß Werbeflächenplan
- Brand-Awareness | - Employer-Marketing | - Relationship-Marketing
- Value Selling | Value Based Selling

TEAM-VERMARKTUNGSRECHT / IMAGE TRÄGT MAN AUCH AM KÖRPER

- Namensgebung des Teams | Werbepartner presented by
- Logoplacement auf eigenen Cart-Overall | Teamwear

CROSS-MEDIA-MARKETING OFF-TRACK

- Logoplacement auf eigenen Cart-Overall | Teamwear im Fahrerlager Teambereich
- Event-Online-Media-Plattformen
- Event-Vidi-Wall

- Networking Point of Exhibition-Zonen
- Relationship Point of Exhibition-Zonen

CROSS-MEDIA-MARKETING ON-TRACK

- Logoplacement Cart Chassis Bubble gemäß Werbeflächenplan
- eigenen Cart-Overall | Teamwear

- Infotainment Interview am Point of Speed

MEDIA

- Event-Bildservice
- eigene Kunden PR-, Werbe- und Medienmaßnahmen
- eigene Social-Media und Online-Werbemaßnahmen
- Allgemeine Pressearbeit durch unsere Agentur

TEAMMEMBER-BOARDING-PÄSSE (TICKETS)

- Leadership-Club Personalize-Ticket (Stück | gültig in Verbindung mit Tages-Ticket)
- Leadership-Club Wildcard-Ticket (Stück | gültig in Verbindung mit Tages-Ticket)
- Ottaring Tages-Tickets (stück)^{*)}
- Ottaring Employer-Tages-Ticket (stück)^{*)}

INKL. TEILNAHME AM POKER- UND TISCHFUSSBALLTURNIER

^{*)} ERKLÄRUNG DER LEISTUNGS-, ZAHLUNGS- UND DURCHFÜHRUNGSMODALITÄTEN SIEHE QR-CODE / WEB >> **YOU'RE ALMOST THERE / NENNFOMULAR SIEHE QR-CODE**

x
x
x
x
x
x
x
x
x
x
x
x
x
x

x
x
x
x
x
x
x
x
x
x
x
x
x
x

x
x
x
x
x
1
1
10



HOSPITALITY EMPLOYER DAY



GERNE FÖRDERN WIR UNSERE

HOSPITALITY-PARTNER-BERTRIEBE:

„Für uns und unsere Partner gibt es keine schönere Branche als die Gastronomie und Hotellerie. Die Welt der Genüsse und Gastfreundschaft ist nicht nur unser Beruf, sondern unsere Berufung.“

Die Gerüche, das Ambiente und vor allem die Menschen, die Tag für Tag ihre Leidenschaft und Hingabe zeigen, machen diese Branche zu etwas ganz Besonderem.

In Zeiten wie diesen, möchten wir unsere Partner-Betriebe und all die wundervollen Menschen, die in ihnen arbeiten, unterstützen und Ihnen unseren tiefen Dank aussprechen. Ihre Berufung und Begeisterung bereichern unser Leben und unsere Gemeinschaft.

Genießt als Team, einen Tag am Ottaring, in dem euch der Alltag nicht findet.“

Euer
Richard & Alexander Angerer,
sowie das TiPOS Team

NENNGELD € 4.249,-

- WERBEKOSTEN-PARTNERZUSCHUSS € 1.000,-^{*)}

+ WINGS FOR LIFE CHARITY BEITRAG € 250,-

TEAM-STARTGELD € 3.499,-

^{*)} TIPOS KASSENSYSTEME

unterstützt jedes Team des Employer-Days mit € 1.000,- Werbekosten-Partnerzuschuss, welcher direkt mit dem Veranstalter abgerechnet wird.

EVENT- & WERBEKOSTENZUSCHUSS

„Ein Betrag von € 2.249,- wird dem Employer-Team als Event- und Werbekostenzuschuss in Rechnung gestellt. Dieser Betrag dient dazu, die Kosten im Zusammenhang mit der Organisation und Durchführung des Event- | Marketingkonzepts und der Team-Werbung, sowie POS-Vermarktung zu decken. Siehe Leistungsumfang Marke-Team.“

MITARBEITERKOSTEN- FREIWILLIGER SOZIALWAUFWAND

Betriebsveranstaltungen bis zu einem Betrag von € 365,00 pro Mitarbeiter und Jahr sind von Lohnabgaben und Sozialversicherung befreit. Arbeitgeber können die Kosten bis zu diesem Freibetrag als Betriebsausgaben geltend machen. **Der Kostenbeitrag pro Mitarbeiter liegt bei € 100,- netto (€ 120,- brutto).**

CHARITY-BEITRAG

Ihre Spende an Wings for Life wird zu 100% in Forschungsprojekte investiert und ist steuerlich absetzbar.

Use it as: **MAINPARTNER-CAMPAIGN**

LEISTUNGSUMFANG EMPLOYER-TEAM

EVENTKOSTENANTEIL

- Mietanteil Rennstrecke | Sonderbauten | Wechselzone | Park-Fermé
- Mietanteil Objekt-, Video-, Licht- und Tontechnik
- Point of Sale- / Communications-Personal
- Point of Speed-Management / -Betreuung
- Venue-Management / -Betreuung
- Event-Management / -Betreuung
- Grund-, Event-, Endreinigung

WERBEKOSTENANTEIL / TEAM-WERBETRÄGER

- Miete e-Cart | Akku Bags | Cart-Chassis | Cart-Betreuung
- Cart Chassis Branding Bubble gemäß Werbeflächenplan
- Brand-Awareness | - Employer-Marketing | - Relationship-Marketing
- Value Selling | Value Based Selling

TEAM-VERMARKTUNGSRECHT / IMAGE TRÄGT MAN AUCH AM KÖRPER

- Namensgebung des Teams | Werbepartner presented by
- Logoplacement auf eigenen Cart-Overall | Teamwear

CROSS-MEDIA-MARKETING OFF-TRACK

- Logoplacement auf eigenen Cart-Overall | Teamwear im Fahrerlager Teambereich
- Event-Online-Media-Plattformen
- Event-Vidi-Wall

- Networking Point of Exhibition-Zonen
- Relationship Point of Exhibition-Zonen

CROSS-MEDIA-MARKETING ON-TRACK

- Logoplacement Cart Chassis Bubble gemäß Werbeflächenplan
- eigenen Cart-Overall | Teamwear

- Infotainment Interview am Point of Speed

MEDIA

- Event-Bildservice
- eigene Kunden PR-, Werbe- und Medienmaßnahmen
- eigene Social-Media und Online-Werbemaßnahmen
- Allgemeine Pressearbeit durch unsere Agentur

TEAMMEMBER-BOARDING-PÄSSE (TICKETS)

- Leadership-Club Personalize-Ticket (Stück | gültig in Verbindung mit Tages-Ticket)
- Leadership-Club Wildcard-Ticket (Stück | gültig in Verbindung mit Tages-Ticket)
- Ottaring Tages-Tickets (stück)^{*)}
- Ottaring Employer-Tages-Ticket (stück)^{*)}

INKL. TEILNAHME AM POKER- UND TISCHFUSSBALLTURNIER

^{*)} ERKLÄRUNG DER LEISTUNGS-, ZAHLUNGS- UND DURCHFÜHRUNGSMODALITÄTEN SIEHE QR-CODE / WEB >> **YOU'RE ALMOST THERE / NENNFOMULAR SIEHE QR-CODE**

x
x
x
x
x
x
x
x
x
x
x
x
x
x

x
x
x
x
x
x
x
x
x
x
x
x
x
x

x
x
x
x
x
1
1
10



SUCCESSFUL KLASSENTREFFEN

Es ist uns in den letzten zwei Jahren gelungen die Preise nicht zu erhöhen. Aufgrund der marktbedingten Situation sind wir in diesem Jahr gezwungen das Nenngeld um dreizehn Prozent zu erhöhen. Trotz des herausfordernden Marktumfeldes werden wir 50% dieser Preis-Erhöhung an Wings for Life spenden.

UNSER ANTRIEB IST EINE VISION:

Gemeinsam helfen. Querschnittlähmung heilen. Unser MARKE-TEAM-SPENDENZIEL: € 20.000,-

Wenn du einen größeren Beitrag zu unserer Vision leisten möchtest € 500,- | € 750,- | € 1.000 oder wenn du Partner des Charity-Race werden willst, dann lass uns einen Termin dazu vereinbaren.

NENNGELD

€ 4.249,-

- WERBEKOSTEN-PARTNERZUSCHUSS

+ WINGS FOR LIFE CHARITY BEITRAG € 250,-

TEAM-STARTGELD

€ 4.499,-

DAS GANZE UND EIN TEIL DAVON:

„€ 4.499,- mögen auf den ersten Blick wie eine beträchtliche Summe erscheinen, aber wenn wir sie im Kontext des gesamten Eventbudgets von € 500.000,- betrachten, relativiert sich dieser Betrag. Es ist zwar nur ein Bruchteil des Gesamtbudgets, aber dennoch signifikant.“ Und glaube uns, der Kunde sieht und erlebt das Ganze!

WERBEKOSTEN-PARTNERZUSCHUSS

TOP PERFORMANCE, WENIGER VERBRAUCH.

Unser ultimativer Tipp: Vergrößere dein Team, indem du nicht nur einen, sondern mehrere Lieferanten / Partner / Freunde hinzuziehst. Mache sie zu Teammitgliedern, indem du ihren Brand auf dem Overall, am Team-Outfit, in der Teamwerbung und in der Kommunikation platzierst.

Erlebe die Vorteile dieser Partnerschaft und erziele mit uns gemeinsam rationale und emotionale Ergebnisse. Emotion ist die Währung des Marketings, Kontakte der Treibstoff des Verkaufs!

TEAMEMPFEHLUNG

Für all jene, die uns durch ihre Empfehlungen Teams und Werbe- / Supplierpartner vermitteln, möchten wir nicht nur unsere aufrichtige Wertschätzung ausdrücken. Als Dankeschön schenken wir dir eine Gutschrift in Höhe von 500 Euro, auf dein Teamstartgeld oder Sponsoring.

LEISTUNGSUMFANG MARKETTEAM

EVENTKOSTENANTEIL

- Mietanteil Rennstrecke | Sonderbauten | Wechselzone | Park-Fermé
- Mietanteil Objekt-, Video-, Licht- und Tontechnik
- Point of Sale- / Communications-Personal
- Point of Speed-Management / -Betreuung
- Venue-Management / -Betreuung
- Event-Management / -Betreuung
- Grund-, Event-, Endreinigung

WERBEKOSTENANTEIL / TEAM-WERBETRÄGER

- Miete e-Cart | Akku Bags | Cart-Chassis | Cart-Betreuung
- Cart Chassis Branding Bubble gemäß Werbeflächenplan
- Brand-Awareness | - Employer-Marketing | - Relationship-Marketing
- Value Selling | Value Based Selling

TEAM-VERMARKTUNGSRECHT / IMAGE TRÄGT MAN AUCH AM KÖRPER

- Namensgebung des Teams | Werbepartner presented by
- Logoplacement auf eigenen Cart-Overall | Teamwear

CROSS-MEDIA-MARKETING OFF-TRACK

- Logoplacement auf eigenen Cart-Overall | Teamwear im Fahrerlager Teambereich
- Event-Online-Media-Plattformen
- Event-Vidi-Wall

- Networking Point of Exhibition-Zonen
- Relationship Point of Exhibition-Zonen

CROSS-MEDIA-MARKETING ON-TRACK

- Logoplacement Cart Chassis Bubble gemäß Werbeflächenplan eigenen Cart-Overall | Teamwear
- Infotainment Interview am Point of Speed

MEDIA

- Event-Bildservice
- eigene Kunden PR-, Werbe- und Medienmaßnahmen
- eigene Social-Media und Online-Werbemaßnahmen
- Allgemeine Pressearbeit durch unsere Agentur

TEAMMEMBER-BOARDING-PÄSSE (TICKETS)

- Leadership-Club Personalize-Ticket (Stück | gültig in Verbindung mit Tages-Ticket)
- Leadership-Club Wildcard-Ticket (Stück | gültig in Verbindung mit Tages-Ticket)
- Ottaring Tages-Tickets (Stück)^{*)}
- Ottaring Employer-Tages-Ticket (Stück)^{*)}

INKL. TEILNAHME AM POKER- UND TISCHFUSSBALLTURNIER

^{*)} ERKLÄRUNG DER LEISTUNGS-, ZAHLUNGS- UND DURCHFÜHRUNGSMODALITÄTEN SIEHE QR-CODE / WEB » **YOU'RE ALMOST THERE / NENNFOMULAR SIEHE QR-CODE**



BOOK & RACE



FRAUENPOWER AM OTTARING

„In einer Zeit, in der Zusammenarbeit und gemeinsame Anstrengungen immer wichtiger werden, bietet das WOMANSRACE die Möglichkeit, Beziehungen zu vertiefen.“

Hier treffen Unternehmerinnen und Mitarbeiterinnen aufeinander, teilen oder entdecken ihre Leidenschaft für Motorsport und knüpfen ein starkes Netzwerk, das über die Rennstrecke hinausreicht.

Der Ottakringer Womensrace-Day ist ein inspirierendes Beispiel für Frauenpower in Aktion. Es zeigt, dass Stärke nicht durch Geschlecht definiert wird, sondern durch Entschlossenheit und Leidenschaft bei der Bewältigung von Herausforderungen.“

Unsere Unterstützung ist ein Versprechen, die Gleichberechtigung in allen Lebensbereichen voranzutreiben.

Viel Spaß und Erfolg,
wir machen Freude - Getränke

Christiane Wenckheim

Doris Krejcarek | Markus Raunig

Harald Mayer | Peter Saliger

NENNGELD

€ 4.249,-

- WERBEKOSTEN-PARTNERZUSCHUSS € 1.000,-^{*)}

+ WINGS FOR LIFE CHARITY BEITRAG € 250,-

TEAM-STARTGELD

€ 3.499,-

^{*)} Ottakringer Getränke AG, Ottakringer Brauerei & aoc unterstützt jedes Team des Woman-Raceday mit € 1.000, Werbekosten-Partnerzuschuss, welcher direkt mit dem Veranstalter abgerechnet wird.

LADIES „START YOUR ENGINES“

AND LET'S RACE & PLAY (POKER - FOOSBALL) TOGETHER!

Absolut im Trend für Frauen, die selbstbewusst ihre eigenen Entscheidungen treffen und nach aufregenden, neuen Abenteuern suchen. Sie wissen alle genau, dass Erfolg, starke Netzwerke, Leidenschaft, Mut, Herz und Verstand erfordert.

BE A PART OF IT, SHOWCASE YOUR BRAND!

Ein Format für alle, die ihre Marke mit der Kraft der Weiblichkeit in einem überzeugenden und erfolgreichen Licht sowohl offline als auch online präsentieren möchten.

IMAGE TRÄGT MAN AUCH AM KÖRPER.

Markenbekanntheit durch Bekleidung zu steigern, ist ein bewährter Erfolgsfaktor. Ihre Renn- und Teambekleidung ist weit mehr als nur Stoff. Es ist der Dresscode am Catwalk!

Use it as: **powered by ADVERTISING PARTNERSHIP** or for **EMPLOYER - & RELATIONSHIPMARKETING!**

LEISTUNGSUMFANG WOMANSRACE

EVENTKOSTENANTEIL

- Mietanteil Rennstrecke | Sonderbauten | Wechselzone | Park-Fermé
- Mietanteil Objekt-, Video-, Licht- und Tontechnik
- Point of Sale- / Communications-Personal
- Point of Speed-Management / -Betreuung
- Venue-Management / -Betreuung
- Event-Management / -Betreuung
- Grund-, Event-, Endreinigung

WERBEKOSTENANTEIL / TEAM-WERBETRÄGER

- Miete e-Cart | Akku Bags | Cart-Chassis | Cart-Betreuung
- Cart Chassis Branding Bubble gemäß Werbeflächenplan
- Brand-Awareness | - Employer-Marketing | - Relationship-Marketing
- Value Selling | Value Based Selling

TEAM-VERMARKTUNGSRECHT / IMAGE TRÄGT MAN AUCH AM KÖRPER

- Namensgebung des Teams | Werbepartner presented by
- Logoplacement auf eigenen Cart-Overall | Teamwear

CROSS-MEDIA-MARKETING OFF-TRACK

- Logoplacement auf eigenen Cart-Overall | Teamwear im Fahrerlager Teambereich
- Event-Online-Media-Plattformen
- Event-Vidi-Wall

- Networking Point of Exhibition-Zonen
- Relationship Point of Exhibition-Zonen

CROSS-MEDIA-MARKETING ON-TRACK

- Logoplacement Cart Chassis Bubble gemäß Werbeflächenplan eigenen Cart-Overall | Teamwear
- Infotainment Interview am Point of Speed

MEDIA

- Event-Bildservice
- eigene Kunden PR-, Werbe- und Medienmaßnahmen
- eigene Social-Media und Online-Werbemaßnahmen
- Allgemeine Pressearbeit durch unsere Agentur

TEAMMEMBER-BOARDING-PÄSSE (TICKETS)

- Leadership-Club Personalize-Ticket (Stück | gültig in Verbindung mit Tages-Ticket)
- Leadership-Club Wildcard-Ticket (Stück | gültig in Verbindung mit Tages-Ticket)
- Ottaring Tages-Tickets (Stück)^{*)}
- Ottaring Employer-Tages-Ticket (Stück)^{*)}

INKL. TEILNAHME AM POKER- UND TISCHFUSSBALLTURNIER

^{*)} ERKLÄRUNG DER LEISTUNGS-, ZAHLUNGS- UND DURCHFÜHRUNGSMODALITÄTEN SIEHE QR-CODE / WEB » **YOU'RE ALMOST THERE / NENNFOMULAR SIEHE QR-CODE**



BOOK & RACE



HANNAH PROCK
RODLERIN
OLYMPIA-ATHLETIN

ALINA MARZI
JOURNALISTIN,
TV- & SPORTMODERATORIN
UNTER ANDEREM BEI
DER MOTO GP

AOC | WINGSFORLIFE

CHARITY RACE



Mehr Infos auf
artofccart.com



Unser Antrieb ist eine Vision:
Gemeinsam helfen. Querschnittslähmung heilen.

Support us as **Main - Presenting** - Partner

Gesamt-Spendenziel
30.000 EURO

Charity Auktion
mit einmaligen Exponaten

Datum
23.05.24
17:00 - 19:00 Uhr

12 Charity-Teams

bestehend aus 3 Teammember
Teamowner
Leader (w/m)
Celebrity (w/m)

Team-Preis
€1.490,-



**GET IN OUR COMMUNITY
BY RACING A TEAM,
OR SHOWCASE YOUR BRAND
PRODUCTS & CONNECT WITH
SUCCESSFUL PEOPLE!**

2024 geht's am Ottaring in die vierte Runde. Nach dem Erfolg im letzten Jahr wird der 16. zum Hotspot der Stadt, wenn von 23. bis 24. Mai die artofcart, e-Trophy durch und um die Brauerei geht.

Wir bieten unseren Teams, Partnern, Gästen ein unbeschreibliches Ambiente und einen POS (Point of Sale / Speed), der das Flair von Monte Carlo versprüht. Unsere exklusiven Bereiche schaffen unzählige Möglichkeiten für Produkt- und Markenpräsentationen und laden zum Verweilen & Netzwerken ein.

Das Who is Who der Food & Beverage Partner punktet mit exklusiven Angeboten.

Am Ottaring treffen sich in zwei Tagen 1.200 Leadership- und Premium-Gäste aus den verschiedensten Branchen. Vernetzen Sie sich mit wichtigen Multiplikatoren aus der Gastronomie, Hotellerie, der Lebens-, Markenartikelindustrie, Immobilien-, Finanz-, Innovationsbranche und dem dazu gehörigen Beratungs- und Dienstleistungsunternehmen.

Zwei Tage bespielt mit Erlebnis, Emotion, Trends, Kontakten, Medien, Genuss, Geschmack.

**IHR
PETER SALIGER**
proven and unmatched



01 | ACCREDITATION

Welcome and enjoy driving

02 | BEER-/ ALMGARDEN

Sit together and talk about everything

03 | WINE-GARDEN | SALON

Suitable for every weather

04 | RACE BAR

Suitable for every weather

05 | VITAL BAR

Speak. taste. feel...

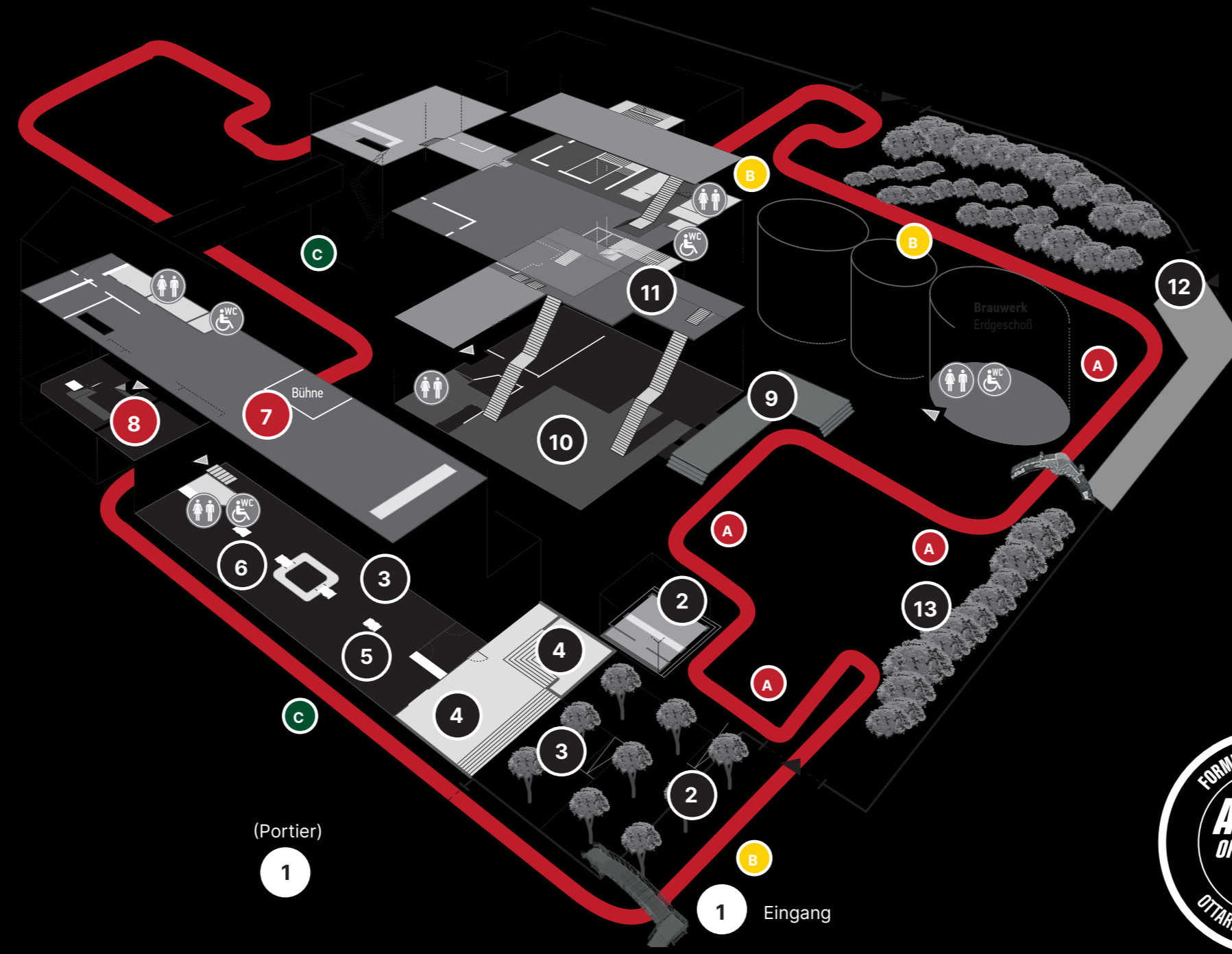
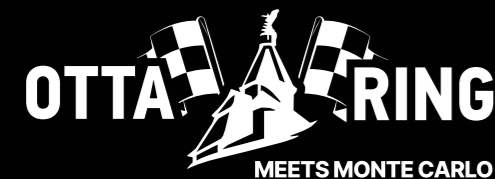
06 | LEADERSHIP-CLUB

Good for the business

07 | DRIVERS-LOUNGE

08 | ACCREDITATION

Check-In Check-Out-Driver
Racewear distribution point



09 | PADDOCK-TERRACE

It doesn't get any closer to the action

10 | CASINO

Doing good while playing

11 | SOCCER-LOUNGE

Every goal a hit

12 | BEACH/ARENA CLUB

Enjoy the Content, feel the effect

13 | VIDEO WALL - MEDIAZONE

Concept Solution

A | WERBEBANNERZONE

B | WERBEBANNERZONE

C | WERBEBANNERZONE



23. - 24. MAI 2024

powered by





GOOD FOR THE BUSINESS

LEADERSHIP-CLUB

presented by

BESCHREIBUNG

LIMITED. WITHOUT LIMITS.
Bühne frei für alles ist Möglich!

Geschwindigkeit trifft auf Ruhe mit Stil. Willkommen im höchsten Wert, auf kleinem Raum.

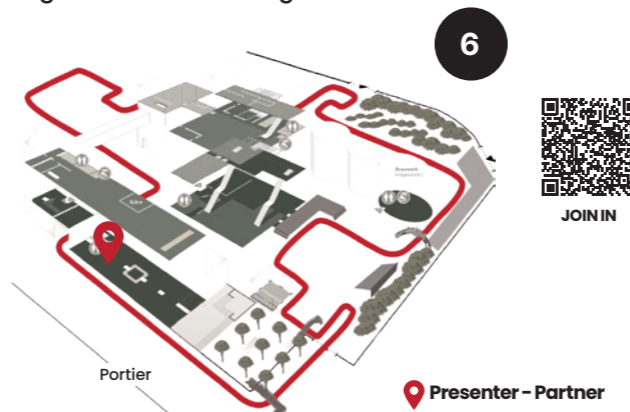
Wenn man, gemeinsam an einen Tag, Stunden mit gleichgesinnten verbringt, ist man unweigerlich neu inspiriert. Wir können Geschäftsabschlüsse nach dem Aufenthalt im Leadership-Club nicht garantieren, aber die Wahrscheinlichkeit ist garantiert höher.

Hier treffen sich alle Leadership-Partner, Team-Owner, Teilnehmer vom Wings for Life Charity-Race und die Medienvertreter, versprochen.

Als Event-Partner, Teamowner und Special-Guest erhalten Sie einen personalisierten Leadership-Club-Pass und einen Leadership Wildcard-Pass für Ihre Begleitung. Diesen können Sie so oft tauschen wie Sie wollen, aber Zutritt gibt's immer nur in Verbindung mit dem registrierten Gastgeber.

STANDORT

120 m² Bühne frei für Emotion, Erinnerung und Networking der besonderen Art. Entführen wir unsere Gäste in die Macht des Augenblicks. Inszenieren wir gemeinsam das Ungewöhnliche!



LEISTUNGSUMFANG

AREA-INFRASTRUKTUR & PERSONAL

- Mietanteil der POS-Flächen
- Planung, Gestaltung, Koordination Auf- und Abbau
- Pagodenzelte, Trussing, Aufbauten (Tische, Stehtische)
- Objekt-, Licht-, Ton- und Videotechnik Grundlicht, Strom
- Kühl-, Wasser-, Elektroversorgung, Abfall- und (Rest-)Müllentsorgung
- Grund-, Event-, Endreinigung
- Security / Objektschutz
- Venue-Management / Venue-Betreuung
- Exhibition-Personal | Bar-Personal | Service-Personal

POS-EVENTAUFTRIFF

- Namensgeber in der Kommunikation dieser Area **presented by**
- Exhibition-Fläche inklusive SP-Produkt- und Markenpräsentation
- Brand-Awareness | - Employer-Marketing | - Relationship-Marketing
- Value Selling | Value Based Selling
- Brand in the Hand | Brand am POS
- PR- und Promotion Activities im Eventgelände

CROSS-MEDIA-MARKETING OFF-TRACK

- Logoplacement Exhibition-Area (POS-Equipment, POS-Auftritt)
Trussing | Werbebanner gemäß POS-Konzept
Event-Drucksorten
Event-Online-Media-Plattformen
Event-Vidi-Wall
- Infotainment Exhibition-Area
- Leadership-Club Pressewand Logoplacement

CROSS-MEDIA-MARKETING ON-TRACK

- Logoplacement auf allen Carts | gemäß SK-Werbeflächenplan auf der Rennstreckebande Kategorie A / B / C
- Infotainment Interview in der Cart-Incentive-Area

MEDIA

- Event-Bildservice für abgestimmte Werbe- und Medienmaßnahmen
- eigene Kunden PR-, Werbe- und Medienmaßnahmen
- eigene Social-Media und Online-Werbemaßnahmen
- Event-Press-Arbeit durch unsere Agentur

BOARDING-PÄSSE (TICKETS)

- Leadership-Club | Personalize-Ticket (stück | gültig in Verbindung mit Tages-Ticket)
- Leadership-Club | Wildcard-Ticket (stück | gültig in Verbindung mit Tages-Ticket)
- Ottaring-Tages-Tickets (stück)
- Ottaring Employer-Tages-Ticket (stück)

TAGESPREIS | EVENT- & WERBEKOSTENZUSCHUSS

ZWEITAGESPREIS | EVENT- & WERBEKOSTENZUSCHUSS

*) DIE LEISTUNGS-, ZAHLUNGS- UND DURCHFÜHRUNGSMODALITÄTEN SIEHE SEITE 54-55 / WEB

PRESENTER

x
x
x
x
x
x
x
x

x
120 m²
x
x
x
x

x
x
x
x
x
x
x

x
20 / 20 / 20 lfm
x

x
x
x
x

2
2
10
4

€ 9.000,-
€ 13.500,-

UNSER HANDWERK SCHMECKT, IN JEDER TASSE.



IT CAN'T BE CLOSER TO THE EVENT

PADDOCK-TERRACE

presented by

BESCHREIBUNG

LIMITED. WITHOUT LIMITS.
Bühne frei für sportlichen Wirkungsraum!

Das Herz des Ottaring-Kolosseums wird auch Ihres höher schlagen lassen. Hier springt sofort der Team-Funke auf unsere Gäste über. Hier sind Sie nicht nah dran, sondern mitten drin!

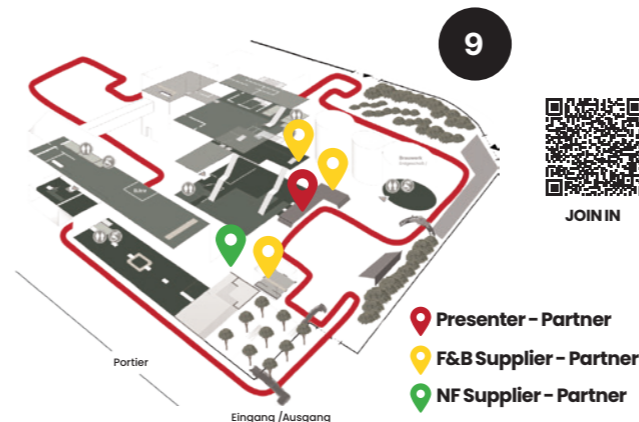
Hier haben unsere Gäste einen fantastischen Ausblick auf den heiligen Asphalt, die Wechselzone und erleben hautnah den Rennturn. Dabei und in den Pausen genießt man in Ruhe mit einer Tasse Café, süßen Verführungen. Das bedeutet gezielte und emotionale Verschmelzung Ihrer Marke mit unserer Zielgruppe.

Diese Terrasse ist der Kommunikations-Marktplatz zum Informationsaustausch, zum Fahrer- und Racing-Talk zum Leiden und Jubeln im Kollektiv.

Das ist einer der begehrtesten Plätze für Augenzeugen und perfekt für Marken-, Event- und Medieninszenierung.

STANDORT

125 m² pure Emotion und Networking. Setzen wir Ihre Marke, das Produkt und das Unternehmen traditionell, jung, charmant oder frech und sexy in Szene!



LEISTUNGSUMFANG

AREA-INFRASTRUKTUR & PERSONAL

- Mietanteil der POS-Flächen
- Planung, Gestaltung, Koordination Auf- und Abbau
- Pagodenzelte, Trussing, Aufbauten (Tische, Stehtische)
- Objekt-, Licht-, Ton- und Videotechnik Grundlicht, Strom
- Kühl-, Wasser-, Elektroversorgung, Abfall- und (Rest-)Müllentsorgung
- Grund-, Event-, Endreinigung
- Security / Objektschutz
- Venue-Management / Venue-Betreuung
- Exhibition-Personal | Bar-Personal | Service-Personal

POS-EVENTAUFTRIFF

- Namensgeber in der Kommunikation dieser Area **presented by**
- Exhibition-Fläche inklusive SP-Produkt- und Markenpräsentation
- Brand-Awareness | - Employer-Marketing | - Relationship-Marketing
- Value Selling | Value Based Selling
- Brand in the Hand | Brand am POS
- PR- und Promotion Activities im Eventgelände

CROSS-MEDIA-MARKETING OFF-TRACK

- Logoplacement Exhibition-Area (POS-Equipment, POS-Auftritt) Trussing | Werbebanner gemäß POS-Konzept Event-Drucksorten Event-Online-Media-Plattformen Event-Vidi-Wall
- Infotainment Exhibition-Area
- Leadership-Club Pressewand Logoplacement

CROSS-MEDIA-MARKETING ON-TRACK

- Logoplacement auf allen Carts | gemäß SK-Werbeflächenplan auf der Rennstreckebande Kategorie A / B / C
- Infotainment Interview in der Cart-Incentive-Area

MEDIA

- Event-Bildservice für abgestimmte Werbe- und Medienmaßnahmen
- eigene Kunden PR-, Werbe- und Medienmaßnahmen
- eigene Social-Media und Online-Werbemaßnahmen
- Event-Press-Arbeit durch unsere Agentur

BOARDING-PÄSSE (TICKETS)

- Leadership-Club | Personalize-Ticket (stück | gültig in Verbindung mit Tages-Ticket)
- Leadership-Club | Wildcard-Ticket (stück | gültig in Verbindung mit Tages-Ticket)
- Ottaring-Tages-Tickets (stück)
- Ottaring Employer-Tages-Ticket (stück)

TAGESPREIS | EVENT- & WERBEKOSTENZUSCHUSS

ZWEITAGESPREIS | EVENT- & WERBEKOSTENZUSCHUSS

*) DIE LEISTUNGS-, ZAHLUNGS- UND DURCHFÜHRUNGSMODALITÄTEN SIEHE SEITE 54-55 / WEB

PRESENTER

- x
- x
- x
- x
- x
- x
- x
- x
- x

- x
- 125 m²
- x
- x
- x
- x

- x
- x
- x
- x
- x
- x

- x
- 40 / 10 / 10 lfm
- x

- x
- x
- x
- x

- 2
- 2
- 10
- 4

€ 5.000,-
€ 7.500,-

SUPPLIER

- x
- x
- x
- x
- x
- x
- x
- x
- x

- 25 m²
- x
- x
- x

- x
- x

- x

- x
- x
- x

- 1
- 1
- 4
- 2

€ 1.200,-
€ 1.800,-

SUPPLIER

- x
- x
- x
- x
- x
- x
- x
- x
- x

- 25 m²
- x
- x
- x

- x
- x

- x

- x
- x
- x

- 1
- 1
- 4
- 2

€ 1.500,-
€ 2.250,-



DOING GOOD WHILE PLAYING...

CASINO

presented by

BESCHREIBUNG

LIMITED. WITHOUT LIMITS.

Bühne frei für den spielerischen Wirkungsraum!

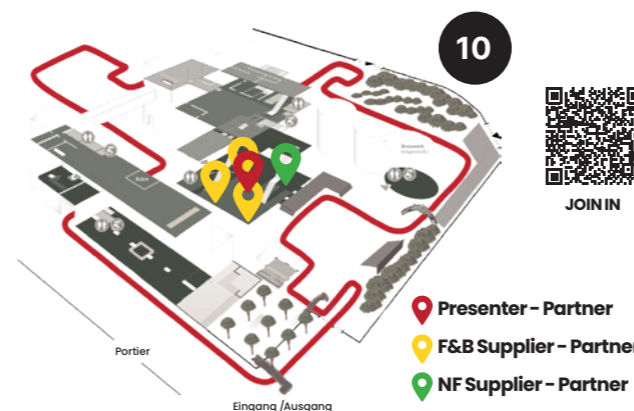
Ihre Einstätze bitte. Das Spielangebot am Abend umfasst Roulette, Black-Jack und ein Poker-Turnier.

Hier geht jeden Tag bis zum großen Finale von jedem Team ein Mitglied zumindest einmal All In. Die Auszahlung erfolgt in Sachpreisen. Die Jetons für die erste Poker-Turnierrunde der Teams und Presenter übernehmen wir.

Hier haben unsere Partner ausgezeichnete Karten für ihr Awareness und Employer-Marketing! Hier können wir die Marke, am Spieltisch, auf den Spielkarten, am Rebuy-Dollar, am Service-Personal, ... in den Blickfang rücken und das Produkt natürlich auch. Neben dem Spiel bieten wir einen Cocktail aus Lifestyle, Emotionen, gute Laune, heißen Rhythmen und einer Prise Sex-Appeal. Das Casino sorgt für einen unvergesslichen Abend und wird zum Schauplatz für Spiel, Genuss und Entertainment.

STANDORT

700 m² Erlebnis. Das ist einer der besten Plätze für POS-Marketing Liebhaber mit Weitblick. Wir schaffen hier eine perfekte Erlebniszone, inspirieren und unsere Markenartikelpartner inszenieren.



LEISTUNGSUMFANG

AREA-INFRASTRUKTUR & PERSONAL

- Mietanteil der POS-Flächen
- Planung, Gestaltung, Koordination Auf- und Abbau
- Pagodenzelte, Trussing, Aufbauten (Tische, Stehtische)
- Objekt-, Licht-, Ton- und Videotechnik Grundlicht, Strom
- Kühl-, Wasser-, Elektroversorgung, Abfall- und (Rest-) Müllentsorgung
- Grund-, Event-, Endreinigung
- Security / Objektschutz
- Venue-Management / Venue-Betreuung
- Exhibition-Personal | Bar-Personal | Service-Personal

POS-EVENTAUFTRIFF

- Namensgeber in der Kommunikation dieser Area **presented by**
- Exhibition-Fläche inklusive SP-Produkt- und Markenpräsentation
- Brand-Awareness | - Employer-Marketing | - Relationship-Marketing
- Value Selling | Value Based Selling
- Brand in the Hand | Brand am POS
- PR- und Promotion Activities im Eventgelände

CROSS-MEDIA-MARKETING OFF-TRACK

- Logoplacement Exhibition-Area (POS-Equipment, POS-Auftritt) Trussing | Werbebanner gemäß POS-Konzept Event-Drucksorten Event-Online-Media-Plattformen Event-Vidi-Wall
- Infotainment Exhibition-Area
- Leadership-Club Pressewand Logoplacement

CROSS-MEDIA-MARKETING ON-TRACK

- Logoplacement auf allen Carts | gemäß SK-Werbeflächenplan auf der Rennstreckebande Kategorie A / B / C
- Infotainment Interview in der Cart-Incentive-Area

MEDIA

- Event-Bildservice für abgestimmte Werbe- und Medienmaßnahmen
- eigene Kunden PR-, Werbe- und Medienmaßnahmen
- eigene Social-Media und Online-Werbemaßnahmen
- Event-Press-Arbeit durch unsere Agentur

BOARDING-PÄSSE (TICKETS)

- Leadership-Club | Personalize-Ticket (Stück | gültig in Verbindung mit Tages-Ticket)
- Leadership-Club | Wildcard-Ticket (Stück | gültig in Verbindung mit Tages-Ticket)
- Ottaring-Tages-Tickets (Stück)
- Ottaring Employer-Tages-Ticket (Stück)

TAGESPREIS | EVENT- & WERBEKOSTENZUSCHUSS

ZWEITAGESPREIS | EVENT- & WERBEKOSTENZUSCHUSS

*) DIE LEISTUNGS-, ZAHLUNGS- UND DURCHFÜHRUNGSMODALITÄTEN SIEHE SEITE 54-55 / WEB

PRESENTER

- x
- x
- x
- x
- x
- x
- x
- x
- x

- x
- 700 m²
- x
- x
- x
- x

- x
- x
- x
- x
- x
- x

- x
- 10 / 20 / 20 lfm
- x

- x
- x
- x
- x

- 2
- 2
- 10
- 4

€ 5.000,-
€ 7.500,-

SUPPLIER

- x
- x
- x
- x
- x
- x
- x
- x
- x

- 25 m²
- x
- x
- x

- x
- x

- x

- x
- x
- x

- 1
- 1
- 4
- 2

€ 700,-
€ 1.000,-

SUPPLIER

- x
- x
- x
- x
- x
- x
- x
- x
- x

- 25 m²
- x
- x
- x

- x
- x

- x

- x
- x
- x

- 1
- 1
- 4
- 2

€ 1.000,-
€ 1.500,-



ENJOY THE CONTENT, FEEL THE EFFECT

BEACH/ARENA CLUB

presented by

BESCHREIBUNG

LIMITED. WITHOUT LIMITS.

Bühne frei für den beflügelnden Wirkungsraum!

Sonne, Jubel, Cocktails, Sex-Appeal – der perfekte Ort für Abkühlung nach den heißen Turns! Hier ist den ganzen Tag für Stimmung gesorgt.

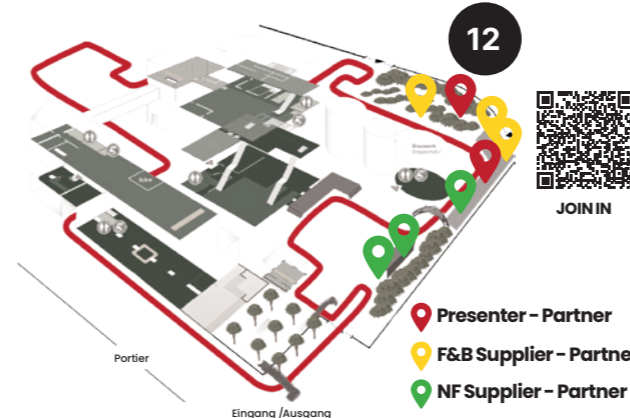
Adrenalingeladenes Entertainment das beflügelt, eingebettet in die atemberaubende Ottaring Race-Kulisse. Die Relax Zone, der Beach-Club mit Seafood & Burger.

Der Standort ist heiß, aromatisch und voller Seele. Der einfachste Weg für die Poleposition im Kundenkopf ist: Zeit und Genussmomente.

Ein pulsierender Platz mit Weitblick. Hier tanken die Protagonisten Energie an der Red Bull Bar – ein Ort der beflügelt!

STANDORT

250 m² bespielt mit Marken- und Zielgruppen orientierter Kommunikation und Inszenierung. Hier stellen wir das Produkt unmittelbar neben der Rennstrecke jung, frech, charmant oder sexy ins Rampenlicht.



LEISTUNGSUMFANG

AREA-INFRASTRUKTUR & PERSONAL

- Mietanteil der POS-Flächen
- Planung, Gestaltung, Koordination Auf- und Abbau
- Pagodenzelte, Trussing, Aufbauten (Tische, Stehtische)
- Objekt-, Licht-, Ton- und Videotechnik Grundlicht, Strom
- Kühl-, Wasser-, Elektroversorgung, Abfall- und (Rest-)Müllentsorgung
- Grund-, Event-, Endreinigung
- Security / Objektschutz
- Venue-Management / Venue-Betreuung
- Exhibition-Personal | Bar-Personal | Service-Personal

POS-EVENTAUFTRITT

- Namensgeber in der Kommunikation dieser Area **presented by**
- Exhibition-Fläche inklusive SP-Produkt- und Markenpräsentation
- Brand-Awareness | - Employer-Marketing | - Relationship-Marketing
- Value Selling | Value Based Selling
- Brand in the Hand | Brand am POS
- PR- und Promotion Activities im Eventgelände

CROSS-MEDIA-MARKETING OFF-TRACK

- Logoplacement: Exhibition-Area (POS-Equipment, POS-Auftritt), Trussing | Werbebanner gemäß POS-Konzept, Event-Drucksorten, Event-Online-Media-Plattformen, Event-Vidi-Wall
- Infotainment: Exhibition-Area
- Leadership-Club: Pressewand Logoplacement

CROSS-MEDIA-MARKETING ON-TRACK

- Logoplacement: auf allen Carts | gemäß SK-Werbeflächenplan auf der Rennstreckebande Kategorie A / B / C
- Infotainment: Interview in der Cart-Incentive-Area

MEDIA

- Event-Bildservice für abgestimmte Werbe- und Medienmaßnahmen
- eigene Kunden PR-, Werbe- und Medienmaßnahmen
- eigene Social-Media und Online-Werbemaßnahmen
- Event-Press-Arbeit durch unsere Agentur

BOARDING-PÄSSE (TICKETS)

- Leadership-Club | Personalize-Ticket (stück | gültig in Verbindung mit Tages-Ticket)
- Leadership-Club | Wildcard-Ticket (stück | gültig in Verbindung mit Tages-Ticket)
- Ottaring-Tages-Tickets (stück)
- Ottaring Employer-Tages-Ticket (stück)

TAGESPREIS | EVENT- & WERBEKOSTENZUSCHUSS

ZWEITAGESPREIS | EVENT- & WERBEKOSTENZUSCHUSS

*) DIE LEISTUNGS-, ZAHLUNGS- UND DURCHFÜHRUNGSMODALITÄTEN SIEHE SEITE 54-55 / WEB

	PRESENTER	SUPPLIER	SUPPLIER
AREA-INFRASTRUKTUR & PERSONAL	x	x	x
POS-EVENTAUFTRITT	x	x	x
CROSS-MEDIA-MARKETING OFF-TRACK	x	x	x
CROSS-MEDIA-MARKETING ON-TRACK	x	x	x
MEDIA	x	x	x
BOARDING-PÄSSE (TICKETS)	2	1	1
TAGESPREIS EVENT- & WERBEKOSTENZUSCHUSS	€ 5.000,- ^{*)}	€ 700,- ^{*)}	€ 1.000,- ^{*)}
ZWEITAGESPREIS EVENT- & WERBEKOSTENZUSCHUSS	€ 7.500,- ^{*)}	€ 1.000,- ^{*)}	€ 1.500,- ^{*)}



BRIDGE FRONTSIDE | CHANGE ZONE | BREWER'S HOUSE CURVE

SPECIAL AWARENESS

BESCHREIBUNG

LIMITED. WITHOUT LIMITS.
WOW, dazu gibt's nicht mehr zu sagen!

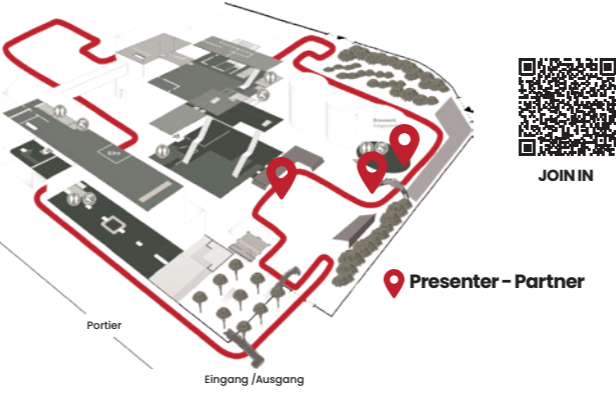
Mehr können Sie die Aufmerksamkeit am Point of Speed nicht auf Ihre Marke lenken. Dieser Streckenabschnitt wird zu ihrem Eyecatcher.

Mit diesen Paketen garantieren wir Brand Awareness, Markenprägung und garantiert Online- und Offline-Medienpräsenz.

Diese einzigartige Form der Werbung schafft Aufmerksamkeit, bietet eine riesige Fläche für Ihre Werbebotschaft und ist immer im Race-Kolosseum für alle Gäste sichtbar.

Schöne Aussichten während des Rennens und in den Pausen durch perfekte Brand Awareness, Image und Markeninszenierung.

STANDORT



LEISTUNGSUMFANG

AREA-INFRASTRUKTUR & PERSONAL

- Mietanteil der POS-Flächen
- Planung, Gestaltung, Koordination Auf- und Abbau
- Errichtung- | Nutzung der Sonderwerbeplattformen
- Objekt-, Licht-, Ton- und Videotechnik Grundlicht, Strom

POS-EVENTAUFTRITT

- Namensgeber in der Kommunikation **presented by**
- Brand-Awareness | - Employer-Marketing | - Relationship-Marketing

CROSS-MEDIA-MARKETING OFF-TRACK

- Logoplacement Event-Drucksorten
- Event-Online-Media-Plattformen
- Event-Vidi-Wall
- Infotainment Exhibition-Area
- Leadership-Club Pressewand Logoplacement

CROSS-MEDIA-MARKETING ON-TRACK

- Infotainment Interview in der Cart-Incentive-Area

MEDIA

- Event-Bildservice für abgestimmte Werbe- und Medienmaßnahmen
- eigene Kunden PR-, Werbe- und Medienmaßnahmen
- eigene Social-Media und Online-Werbemaßnahmen
- Event-Press-Arbeit durch unsere Agentur

BOARDING-PÄSSE (TICKETS)

- Leadership-Club | Personalize-Ticket (Stück | gültig in Verbindung mit Tages-Ticket)
- Leadership-Club | Wildcard-Ticket (Stück | gültig in Verbindung mit Tages-Ticket)
- Ottaring-Tages-Tickets (Stück)
- Ottaring Employer-Tages-Ticket (Stück)

TAGESPREIS | EVENT-& WERBEKOSTENZUSCHUSS

ZWEITAGESPREIS | EVENT-& WERBEKOSTENZUSCHUSS

*) DIE LEISTUNGS-, ZAHLUNGS- UND DURCHFÜHRUNGSMODALITÄTEN SIEHE SEITE 54-55 / WEB

BRÜCKE START ZIEL	BRAUHAUS KURVE	WECHSEL- ZONE
x	x	x
x	x	x
x	x	x
x	x	x
x	x	x
x	x	x
x	x	x
x	x	x
x	x	x
x	x	x
x	x	x
x	x	x
x	x	x
x	x	x
x	x	x
2	2	2
2	2	2
10	10	10
4	4	4
€ 4.000,-*)	€ 3.000,-*)	€ 4.000,-*)
€ 6.000,-*)	€ 4.500,-*)	€ 6.000,-*)

SHOWCASE YOUR BRAND AND PRODUCT:

PAGODENZELT

Pagodenzelt 5x5

25 m² Exhibition Fläche

Werbeflächen im Zelt:

Werbeposter Rückwand 10 m²

Werbeschild am Zelt:

Pro Schild / 5 m x 0,5 m = 2,5 m²



Pagodenzelt 4x4

16 m² Exhibition Fläche

Werbeflächen im Zelt:

Werbeposter Rückwand 8 m²

Werbeflächen im Zelt:

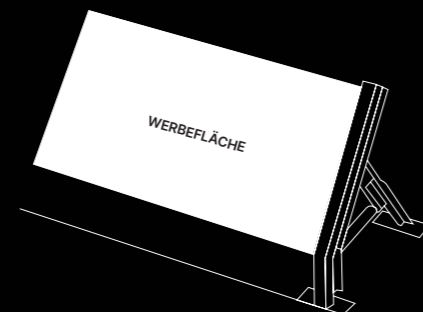
Pro Schild / 4 m x 0,5 m = 2 m²



STRECKEN-BANNER

Vlies-Rennstreckendebande

1 m Höhe oder 0,5 m Höhe



KART

Kartflächen



Wir hoffen, dass Sie in unserem Eventkonzept ihre Marke, ihre Produkte, ihre Dienstleistung wiederfinden und unsere Angebotsauswahl Ihren Erwartungen entspricht. Bitte kontaktieren Sie uns persönlich, um gemeinsam die Art und den Umfang Ihres Auftritts besprechen und finalisieren zu können. Werden Sie Teil dieser erfolgreichen Event- und Marketing Offensive und starten Sie mit uns aus der Pole-Position, als Company – als Marke!

Nennung / Zahlung

Auf Grund der limitierten Anzahl erfolgt die Vergabe im first in, first serve Prinzip nach schriftlichem Eingang der Nennung und ist, so fern nichts anderes vereinbart wurde, mit der Anzahlung fixiert. Die Anzahlung bei Nennung beträgt 50% des Sponsorenbetrages und ist nach Rechnungserhalt sofort fällig. Die Restzahlung ist nach Rechnungserhalt bis spätestens 15.04.2024 fällig. Ausgenommen von dieser Regelung sind Waren und Artikel, die nach Freigabe des Kunden in Produktion gehen (Team-Zelt Werbeposter, Rennbekleidung). Diese werden sofort nach Freigabe in Rechnung gestellt und sind nach Rechnungserhalt fällig. Die schriftliche Nennung ist nicht übertragbar und verbindlich, es gelten unsere AGB's!

Wertsicherungsklausel

Es wird ausdrücklich Wertbeständigkeit der Forderung plus Nebenforderung vereinbart. Als Maß zur Berechnung der Wertbeständigkeit dient der von Statistik Austria monatlich verlaubliche Verbraucherindex 2020 (Basisjahr 2020). Als Bezugsgröße für unsere getroffene Vereinbarung (dazu zählen auch mündliche Zusagen) und/oder Vertrag (Nennung) dient die für den Monat August 2023 errechnete maßgeblich Indexzahl. Weitere Erklärungen dazu, entnehmen Sie in unseren AGB's www.artofcart.com die ein fester Bestandteil unserer Vereinbarung sind. Schwankungen der Indexzahl nach oben bis ausschließlich 2% bleiben unberücksichtigt.

Stornobedingungen

Bei einer Stornierung /Absage durch den Vertragspartner werden folgende Stornobedingungen verbindlich vereinbart: • 50% BIS ZUM 14.04.2024 • 100% AB DEM 15.04.2024 von der angeführten Summe. Waren und Artikel, die nach Freigabe des Kunden in die Produktion gehen, können nicht mehr storniert werden. Die Leistungs-, Zahlungs- und Durchführungsmodalitäten regeln sich in der mit uns geschlossenen Vereinbarung mit dem Event- und Werbepartner.

Allgemeine Info

Diese artofcart Broschüre sowie die zugrunde liegende Konzeption sind durch das Urherschutzgesetz geschützt. Sie werden dem Auftraggeber nur zur Verwendung in diesem Projekt oder Event anvertraut. Die teilweise oder vollständige Weitergabe oder Vervielfältigung dieser Konzeptvorlage ist nur mit schriftlicher Genehmigung des Verfassers gestattet. Alle Verwendungs- und Urheberrechte verbleiben beim Verfasser.

© gekko communication gmbh

© Foto: by gekko, Fotograf. J. Wolf, Michael Holzinger und Bildagenturen (istock / Shutterstock / Unsplash)

Druck- und Satzfehler, Übersetzungsfehler, sowie Änderungen vorbehalten.

Preisangaben:

Alle angeführten Preise in dieser Broschüre sind netto.

gekko communications gmbh

Schüttelstrasse 19/8/2 | 1020 Wien
office@gekko-com.com

Peter Saliger

Tel: +43 676 4456619

Mail: ps@gekko-com.com

Druck- und Satzfehler sowie Änderungen vorbehalten!

laufende Infos finden Sie unter

artofcart.com

Werbemittel, POI-, POS-/ Exhibition-Auftritt

Sämtliche Werbemittel, Werbeposter und POS-PR-Aktionen werden vom Partner zur Verfügung gestellt. Die vereinbarte Exhibitionfläche wird vom Partner gemäß Konzept ausgestattet, aufgebaut und mit fachkundigem Personal betreut und umgesetzt. Die On- und Off Track Fläche / Bereiche, sowie die Exhibition-Grundausstattung werden in Abstimmung von uns auf- und abgebaut. Sämtliche Sonderbauten des Partners sind in diesem Budget nicht inkludiert!



Legen Sie die Umsetzung Ihres Event-Auftrittes in die Hände unserer erfahrenen Agentur.



Mail: office@outbreak-media.at
Web: outbreak-media.at



HOSPITALITY KLASSENTREFFEN



BOOK & RACE

HOSPITALITY EMPLOYER DAY



BOOK & RACE

SUCCESSFUL KLASSENTREFFEN



BOOK & RACE

OTTAKRINGER WOMANSRACE



BOOK & RACE

ALLGEMEINER KONTAKT



JOIN IN



QUALIFY YOUR COMPANY

PS: der eine Tag, der alles im Leben verändern kann, beginnt jeden Morgen neu.



limited. without limits.